



ZcZutritt

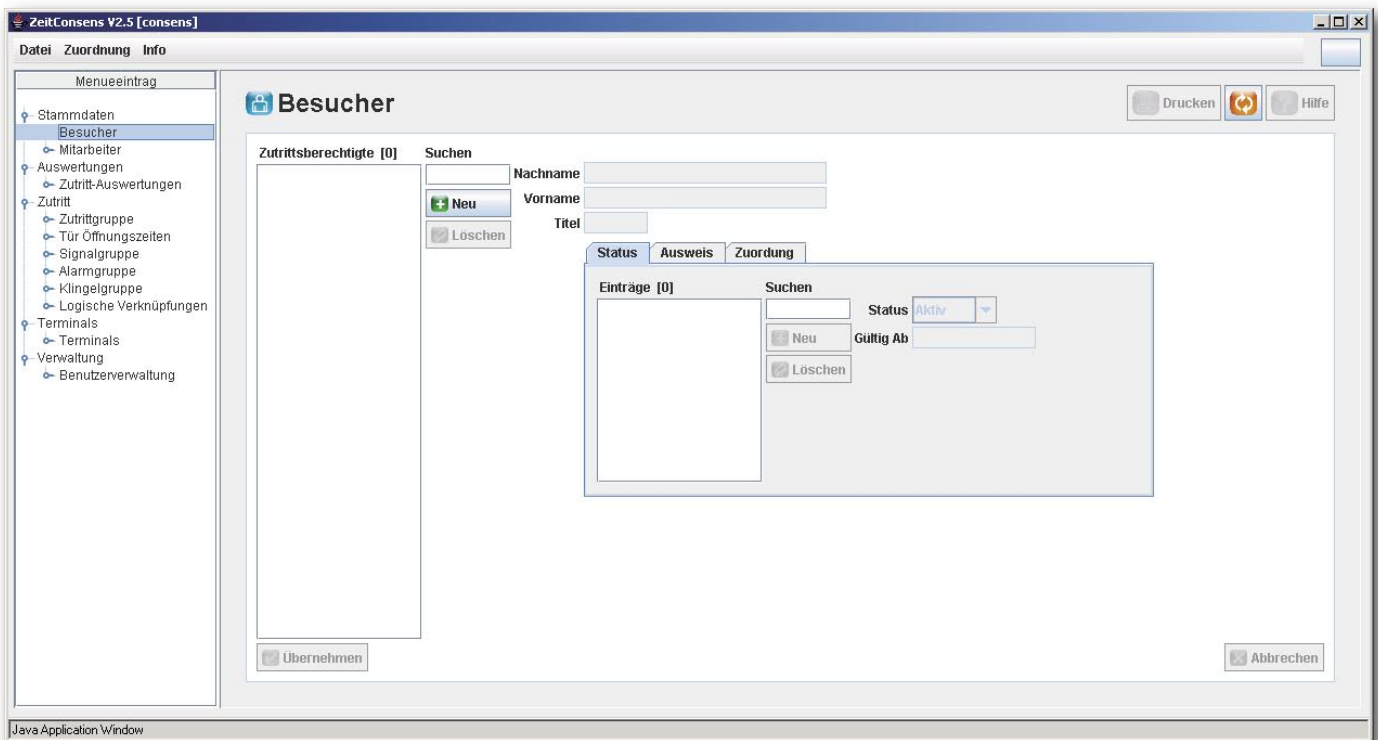


Zutritt

ZcAccess ist eine eigenständige Webapplikation für Zutritt.

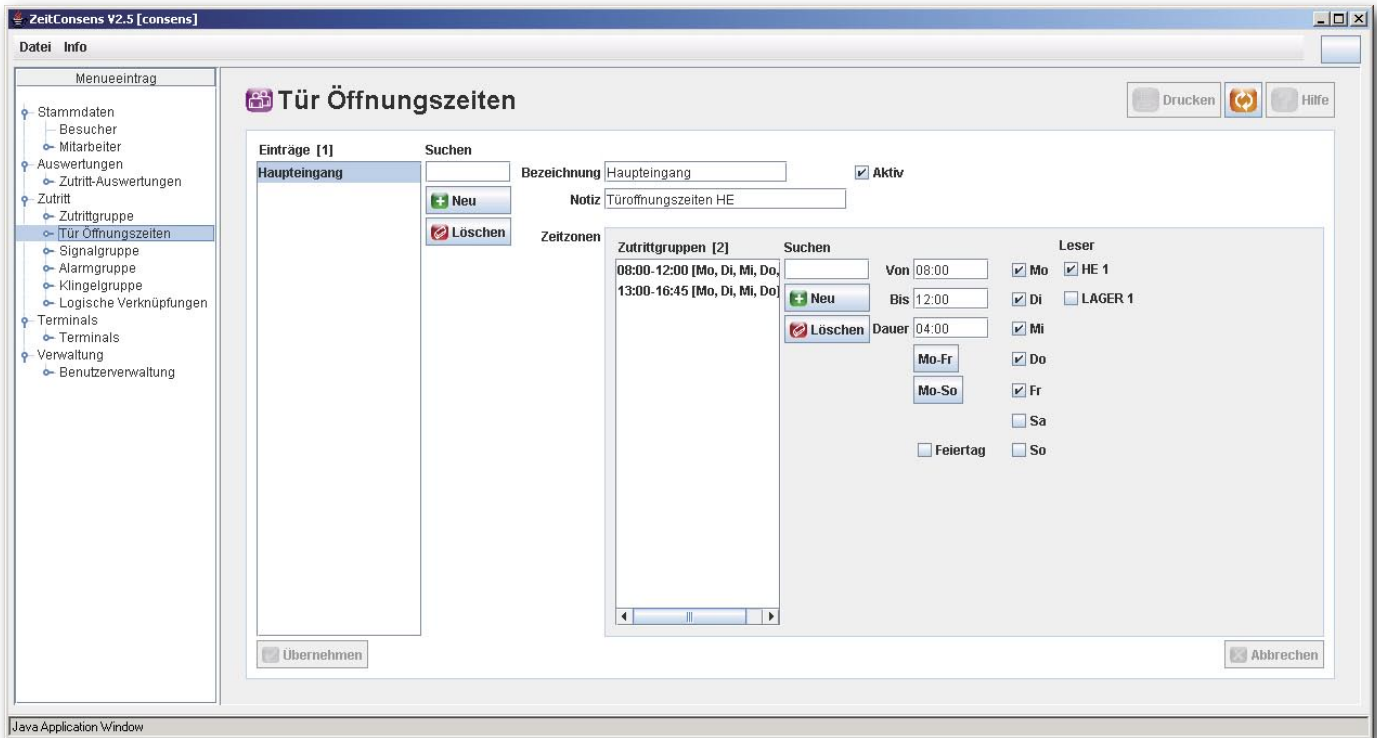
ZcAccess wird im Zusammenhang von CA774 Türsteuerungen verwendet. In Verbindung mit ZeitConsens

können natürlich alle Mitarbeiter von ZeitConsens ohne Zweiterfassung in den Zutritt integriert werden.

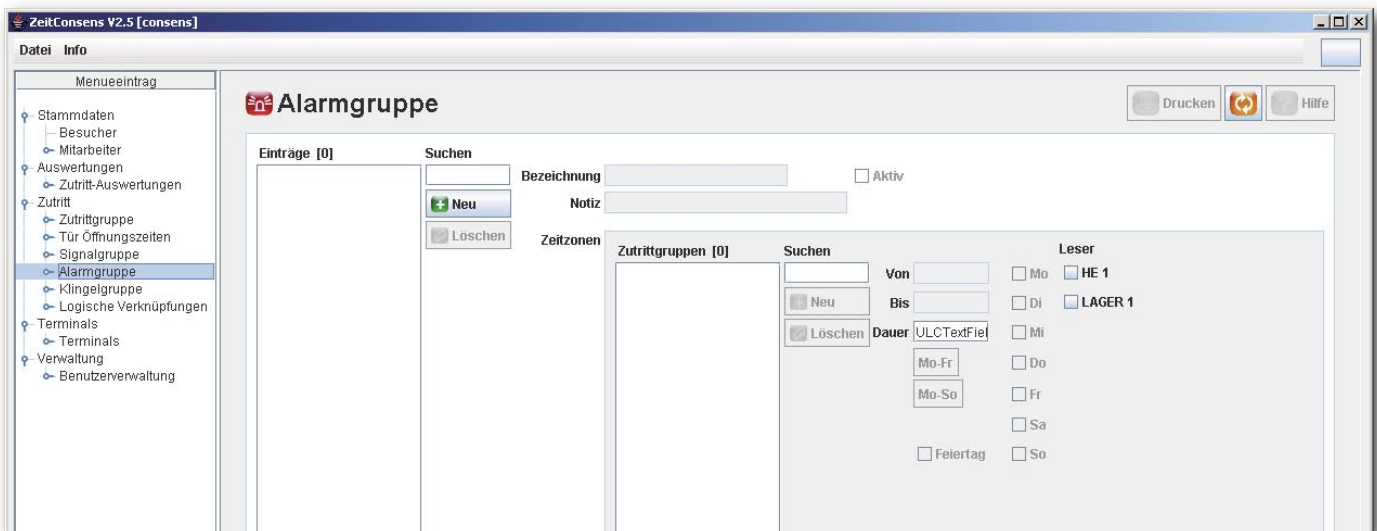


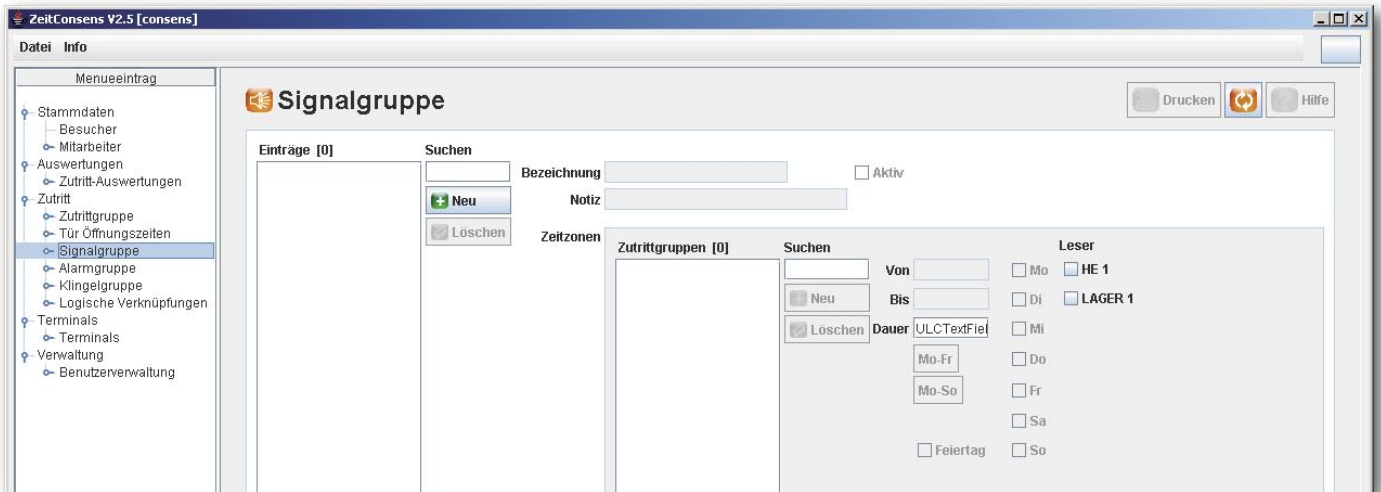
- Abgrenzung von Zeiträumen z.Bsp. Zutritt für Besuch Mo 10:00 bis DO 12:00 in Berechtigungsgruppe Besucher.
- Abgrenzung bei Austritt, mit Austritt verliert der Mitarbeiter die Zugangsberechtigung.



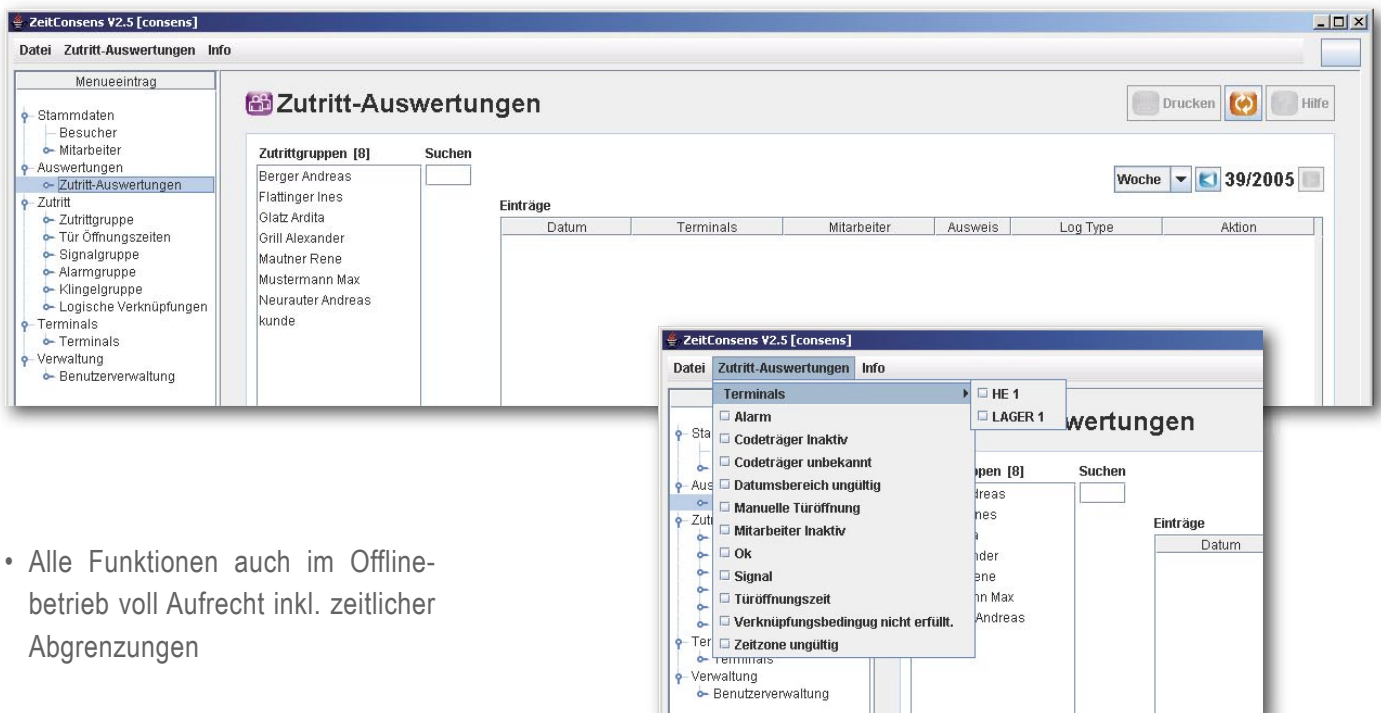


- Definition von Türöffnungszeiten inkl. Feiertage.
- Definition von Alarmzuständen
- Logische Verknüpfungen für die Anpassung an Steuerungen, Alarmanlagen verknüpfbar. z.Bsp: Wenn die Alarmanlage eingeschaltet ist, wird kein Zutritt gewährt, auch wenn dieser Berechtig ist
- Signalzeit für Pausenhupen etc.





- Klingelfunktion für das manuelle öffnen der Türe (Türöffner)
- Umfangreiche Logininformationen mit Auswahlmöglichkeit.
- Benachrichtigung bei bestimmten Zuständen direkt von der einzelnen Steuerung aus, daher auch bei Offline Betrieb externe Benachrichtigung möglich
- Berechtigungsstruktur für Programmfunktionen auf Benutzerebene



- Alle Funktionen auch im Offlinebetrieb voll Aufrecht inkl. zeitlicher Abgrenzungen





CA932

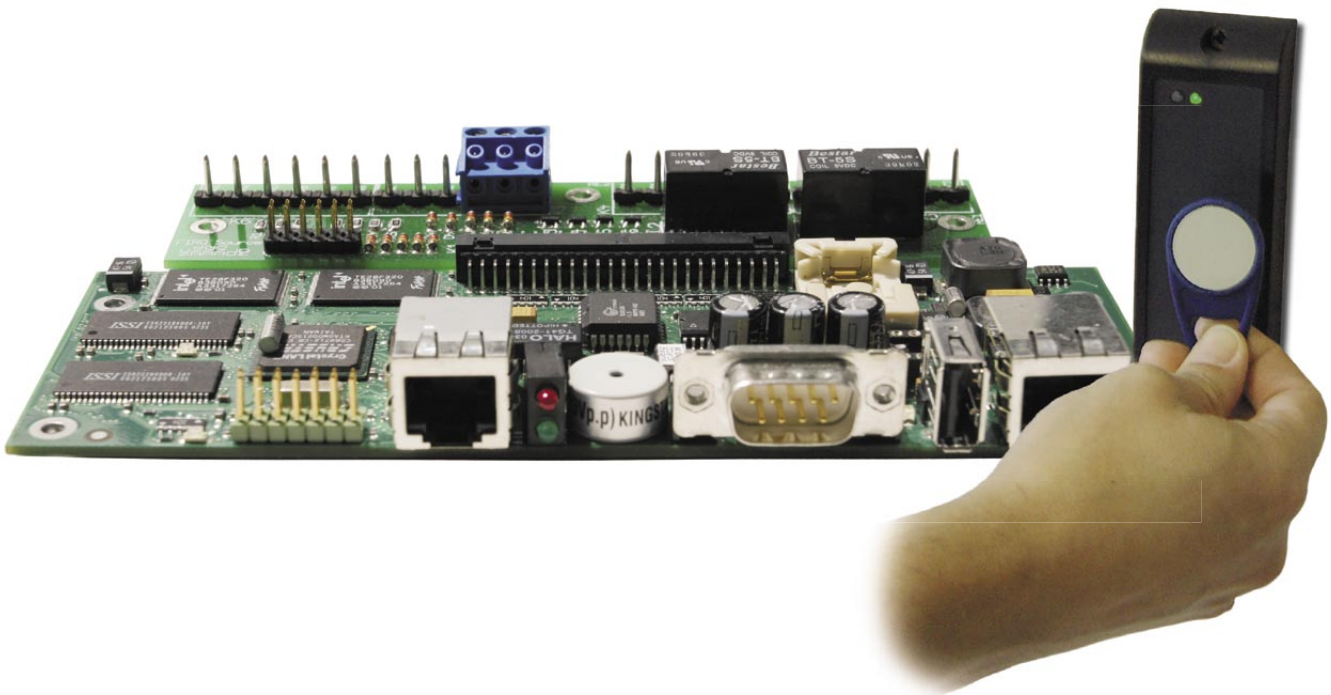
– die Türsteuerung

Die Berechtigung an der einzelnen Türe wird mit einer CA932 Türsteuerung geprüft.

Jede Türsteuerung ist autonom

und direkt an das Netzwerk via PoP angeschlossen. An dieser wird ein externer Leser angeschlossen, der den Codeträger einliest.

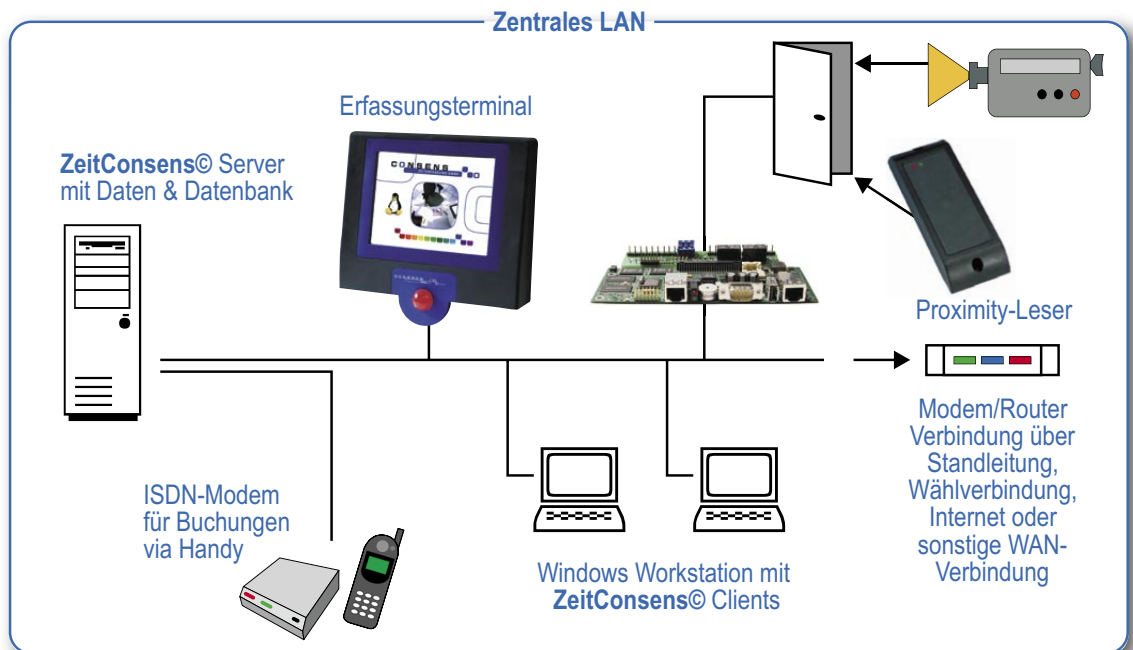
Als Betriebssystem kommt Linux zum Einsatz. Eine embedded SQL Datenbank sorgt für die sichere Verwaltung aller Daten.



- Netzwerkfähig inkl. Stromversorgung PoP
- Einfache Integration in Netzwerken
- Direkte Kommunikation mit dem Server mittels SOAP, HTTPS und über Router
- 3 Eingänge mittels Software verknüpfbar
- 2 Relay's 2A/48V potentialfrei für Ausgänge mittels Software verknüpfbar
- Standardschnittstelle für MAGSTRIPE und WIEGAND Leser
- Stromversorgung 5V geregelt und 12V unregelt für Leser
- USB 1.1 Anschluss
- RS232C Anschluss
- Automatische Datensynchronisation

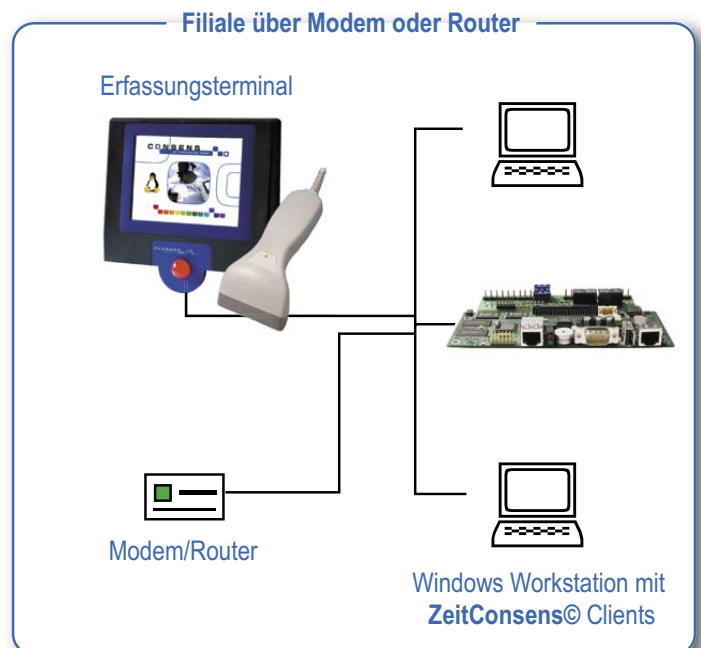


ZeitConsens[©] im Netz



Vorteile:

- Alle Mitarbeiter immer im Blick, auch wenn sie auf mehrere Standorte aufgeteilt sind.
- Geringer Serviceaufwand Vorort und dadurch weniger Kosten.
- Geringe technische Voraussetzungen (Alle Win32 Systeme)
- Staffelung der Ausbaustufen möglich.
- Einfache Filialvernetzung, wobei jede Filiale für sich die Daten erfassen und verwalten kann.





Systemanforderungen

Server:

Windows 2000/2003
oder Windows XP
PIII 500 Mhz, 128 MB RAM,
20 MB Festplattenspeicher
+ 1 MB pro Mitarbeiter
Mit MSSQL Datenbank ab V 2000,
mit Oracle Datenbank V 9i und
Firebird V 1.5.

Webinterface:

Windows Clients in lokalen Installationen benötigen keine weitere Software. Alternativ werden Java Applets unter IE, Netscape V6.0 und Firefox V1.0 mit Java Runtime ab V1.4 oder Java Webstart[®] unterstützt. Als Betriebssystem wird WIN32 vorausgesetzt. Kompatible Browser unter anderen Betriebssystemen sollten ebenfalls funktionieren ist aber nicht spezifiziert. Die Kommunikation erfolgt verschlüsselt via HTTPS.

Referenzen

ZeitConsens[®] ist branchenunabhängig und kann deshalb vom kleinen Gewerbebetrieb bis hin zur großen Versicherungsgesellschaft eingesetzt werden.

Eine detaillierte Liste an Referenzen und Händlern steht für Sie auf unserer Homepage bereit.

www.consens.co.at

